

# CATALOGUE DE FORMATIONS 2020/2021

FORMATIONS EN PNL

FORMATIONS AUX MÉTIERS DE COACH

FORMATIONS POUR LES PROS : EMPLOI, SANTÉ, MÉDIATION, COACHING

FORMATIONS EN MANAGEMENT

COACHING EN ENTREPRISE



## AGAPÉ & CO ÉDITO

AGAPÉ, UNE HISTOIRE D'AMOUR ET D'EXIGENCE ...

... QUI COMMENCE EN 1992 EN PACA AVEC DES FORMATIONS CERTIFIANTES EN PNL. DE GRANDS GROUPES INTERNATIONAUX FONT APPEL À NOTRE EXPERTISE ET C'EST L'AVENTURE DU COACHING DE TERRAIN QUI VA NOUS PERMETTRE DE DÉVELOPPER NOTRE EXPERTISE DANS LA CONDUITE DU CHANGEMENT.

EN 2010, AVEC CHRISTINE DONATI, AGAPÉ PREND UN NOUVEL ÉLAN ET DEVIENT AGAPÉ & CO.

**CO**, COMME COMMUNICATION - **CO**ACHING - **CO**NSULTING MAIS AUSSI, COMME **CO**PINES, CAR NOTRE ÉNERGIE VIENT DE NOTRE PLAISIR ET NOTRE BONHEUR À TRAVAILLER ENSEMBLE AVEC POUR DEVISE « TRAVAILLER SÉRIEUSEMENT SANS SE PRENDRE AU SÉRIEUX ».

SI NOTRE CŒUR DE MÉTIER RESTE L'ENSEIGNEMENT DE LA PNL AU PLUS PROCHE DE SON ESSENCE, NOUS AVONS ENRICHIS ET DIVERSIFIÉ NOS APPROCHES EN NOUS ENTOURANT DE PROFESSIONNELS QUI OFFRENT LEUR EXPERTISE DE TERRAIN AU COEUR DES PLUS GRANDES QUESTIONS D'ACTUALITÉ :

- COMMENT VIVRE ET TRAVAILLER EN ACCORD AVEC SES VALEURS PROFONDES ?
- COMMENT HARMONISER VIE PERSONNELLE ET VIE PROFESSIONNELLE ?

## AGAPÉ & CO ÉDITO

- COMMENT CONCILIER BIEN-ETRE, QUALITÉ DE VIE AU TRAVAIL AVEC LES ENJEUX ÉCONOMIQUES DES ENTREPRISES ?
- COMMENT ŒUVRER MODESTEMENT, MAIS SÛREMENT, À CONSTRUIRE UN MONDE MEILLEUR, ENTRE BIENVEILLANCE ET BIENTRAITANCE ?

EN 10 ANS, NOUS AVONS FORMÉ 12 PROMOS DE COACHS, AVEC UN TAUX DE PROFESSIONNALISATION DE 91% ; ACCOMPAGNÉ DES CENTAINES DE PERSONNES ET D'ENTREPRISES DANS UNE DÉMARCHE D'AMÉLIORATION DES RELATIONS HUMAINES ; ÉCRIT DES LIVRES SUR LA RELATION PARENT-ENFANT ET SUR L'INNOVATION MANAGÉRIALE DANS LES ENTREPRISES ; FORMÉ DES ÉQUIPES D'ENSEIGNANTS EN PNL, DE FORMATEURS ET DE COACHS ANCRÉS DANS DE LA VISION PROFONDÉMENT HUMANISTE D'AGAPÉ & CO.

EN 2020, AGAPÉ & CO S'OUVRE SUR DE NOUVEAUX TERRITOIRES ET DE NOUVEAUX PARTENAIRES, EN CRÉANT DES ANTENNES AU-DELÀ DE LA RÉGION PACA ET EN DÉPLOYANT UNE OFFRE DE SERVICE ENCORE PLUS DIVERSIFIÉE. ELLE REFLÈTE NOTRE ENVIE, NOTRE ENGAGEMENT VERS DE NOUVEAUX HORIZONS POUR ESSAIMER NOTRE EXPERTISE EN RELATIONS HUMAINES, L'AMOUR DE L'HUMAIN ET L'EXIGENCE DE LA QUALITÉ EN FORMATION.



” Apprendre, c’est se souvenir  
de ce que l’on sait déjà “

# NOS FORMATIONS

PAGE 5	<u>FORMATIONS EN PNL</u>
PAGE 9	<u>FORMATIONS AUX MÉTIERS DE COACH</u>
PAGE 13	<u>FORMATIONS POUR LES PROS : EMPLOI, SANTÉ, MÉDIATION, COACHING</u>
PAGE 17	<u>FORMATIONS EN MANAGEMENT</u>
PAGE 19	<u>COACHING EN ENTREPRISE</u>
PAGE 21	<u>AGAPE &amp; CO</u>

# NOS FORMATIONS EN PNL

## NOTRE APPROCHE

NOTRE ENSEIGNEMENT DE LA PNL A UNE PORTÉE HUMANISTE ET VISE À RENDRE LES HOMMES ET LES FEMMES PLUS GÉNÉREUX, PLUS BIENVEILLANTS ET TOUJOURS PLUS RESPECTUEUX DES DIFFÉRENCES DE CHACUN, AUSSI BIEN DANS LES SPHÈRES PROFESSIONNELLES QUE PRIVÉES.



## Les bases de la PNL

### OBJECTIFS

1. Découvrez les origines de la PNL, sa philosophie.
2. Connaître ses applications aussi bien dans le domaine privé que professionnel.
3. Comprendre les fondamentaux d'une communication réussie.

### COMPÉTENCES ACQUISES

- Comprendre comment se développe notre expérience subjective.
- Apprendre à mieux se connaître et à comprendre l'autre dans sa différence pour une meilleure efficacité relationnelle.
- Savoir calibrer pour appréhender les messages non verbaux de votre interlocuteur.

### PUBLIC CONCERNÉ

Toute personne souhaitant découvrir ce qu'est la PNL

Cette Formation donne accès au Technicien en PNL.

#### LES PLUS DE LA FORMATION

Une équipe d'Enseignants Certifiés.  
Un lieu de formation privilégié.  
Une ambiance chaleureuse.

#### PRÉ REQUIS

Aucun pré requis

#### DURÉE

3 jours, 22 heures en présentiel

## Technicien certifié en PNL Éthique et fondamentaux de la communication et des relations humaines

### OBJECTIFS

1. Adoptez les 3 clés d'une communication fondée sur le respect et l'écoute.
2. Développez vos capacités d'écoute et d'observation.
3. Ecoutez et répondez aux messages cachés dans une communication.
4. Adoptez un langage de précision pour bien vous faire comprendre.
5. Fixez-vous des objectifs réalistes et concrets qui vous motivent vraiment.

### COMPÉTENCES ACQUISES

- Appliquer les techniques de synchronisation et de reformulation.
- Accueillir les différences sans jugement.
- Recevoir et donner du Feed-Back.
- Gérer ses émotions.
- Être conscient de ses messages verbaux et non-verbaux.

### PUBLIC CONCERNÉ

Toutes les personnes désirant améliorer leurs compétences relationnelles.

Les techniques et outils de la PNL sont applicables en milieu professionnel et personnel.

#### LES PLUS DE LA FORMATION

Une équipe d'Enseignants Certifiés.  
Un lieu de formation privilégié.  
Une ambiance chaleureuse.

#### PRÉ REQUIS

Aucun pré requis

#### DURÉE

10 jours soit 75 heures en présentiel

## Praticien certifié en PNL Les outils opérationnels du changement

### OBJECTIFS

1. Apprendre et intégrer les différentes méthodologies du changement en PNL
2. Les appliquer, avec flexibilité et congruence, dans des contextes variés.
3. Comprendre les fondements de la motivation chez les êtres humains.
4. Mettre en cohérence ses talents, ses objectifs et ses valeurs, pour soi-même et pour les autres, afin d'optimiser notre potentiel et celui de nos collaborateurs.

### COMPÉTENCES ACQUISES

- Recueillir les informations avec une méthodologie spécifique (EP/ED).
- Repérer les messages formulés avec l'observation du non verbal.
- Permettre à son client de trouver ses propres solutions sans l'influencer.
- Adopter un langage précis tant dans son questionnement que dans les réponses données.

### PUBLIC CONCERNÉ

Techniciens certifiés par un Institut agréé par NLPNL.

Les techniques et outils de la PNL sont applicables en milieu professionnel et personnel.

#### LES PLUS DE LA FORMATION

Une équipe d'Enseignants Certifiés  
Un lieu de formation privilégié  
Une ambiance chaleureuse

#### PRÉ REQUIS

Technicien certifié en PNL

#### DURÉE

10 jours soit 75 heures en présentiel

## Maître Praticien certifié en PNL Modéliser l'excellence humaine

### OBJECTIFS

1. Modéliser l'excellence et les stratégies des individus, des systèmes et des organisations, afin de les accompagner dans les changements utiles à leur développement.
2. Générer son propre changement et le changement chez l'autre avec élégance et efficacité.
4. Savoir utiliser les outils de la PNL dans différents contextes, compte tenu de son environnement professionnel et personnel.

### COMPÉTENCES ACQUISES

- Comprendre les organisations pour conduire des changements profonds et durables en respectant l'écologie des personnes et du système.
- Faciliter la communication et les relations humaines en période de changement.

### PUBLIC CONCERNÉ

- Cette formation s'adresse à toute personne qui souhaite acquérir de nouveaux outils de communication et une démarche d'accompagnement de très haute qualité.

#### LES PLUS DE LA FORMATION

Une équipe d'Enseignants Certifiés

#### PRÉ REQUIS

Praticien certifié en PNL

#### DURÉE

20 jours, 150 heures en présentiel



## Coach certifié en PNL Acquerir la posture de Coach avec les outils de la PNL

### OBJECTIFS

1. Intégrer les techniques avancées de PNL et les présupposés de la Communication pour les faire vivre dans vos futurs accompagnements.
2. Etre en capacité d'accompagner le changement avec intégrité.
3. Acquerir une posture de Coach Professionnel pour tout type de public.

### COMPÉTENCES ACQUISES

- Entreprendre le travail personnel nécessaire pour mener à bien votre mission de Coach.
- Pouvoir intervenir dans différents domaines: coaching en entreprise, coaching familial, coaching sportif, coaching de vie, etc.
- Développer ou affiner vos talents en tant que « facilitateur de changement et optimiseur de potentiels ».

### PUBLIC CONCERNÉ

Toute personne souhaitant devenir Coach Professionnel.

Découvrez un métier passionnant pour accompagner des particuliers : coaching de vie et coaching familial, ou des organisations : coaching en entreprises et coaching sportif.

#### LES PLUS DE LA FORMATION

Une équipe d'Enseignants qui sont des Coachs de terrain.  
Des mises en situation pratiques.

#### PRÉ REQUIS

Maître Praticien certifié en PNL

#### DURÉE

22j + 10j de pratiques supervisées soit 229h en présentiel

## Formateur certifié en PNL Animer des formations avec les outils de la PNL

### OBJECTIFS

1. Maitriser les techniques de base et les présupposés de la Communication pour les faire vivre en formation.
2. Etre en capacité de concevoir et d'animer tous types de formations professionnelles pour adultes.
3. Savoir gérer les groupes d'adultes en situation de formation.

### COMPÉTENCES ACQUISES

- S'investir dans la réussite collective et comprendre les interactions entre le formateur et le groupe.
- Réguler les interventions de chacun et gérer avec respect les personnalités difficiles.
- Construire un plan de formation logique et cohérent, avec une progression claire d'intervention.
- Occuper l'espace avec son corps et sa voix pour rendre vivante la formation.

### PUBLIC CONCERNÉ

- Formateurs, Coachs et Enseignants.

#### LES PLUS DE LA FORMATION

Une équipe d'Enseignants Certifiés.  
Un lieu de formation privilégié.  
Une ambiance chaleureuse.

#### PRÉ REQUIS

Maître Praticien en PNL

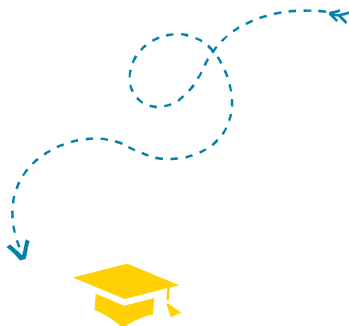
#### DURÉE

10 jours soit 70 heures en présentiel

# AGAPÉ & CO VISE L'EXCELLENCE EN FORMATION

Devenir Coach Professionnel et travailler au cœur de l'humain exige du professionnalisme et de l'éthique. Nos équipes délivrent un enseignement qui cible aussi bien le développement des compétences, que le travail en développement personnel indispensable au futur Coach. Ce travail en profondeur sur sa posture lui permettra de rester en pleine intégrité, quelles que soient les situations ou les problématiques qu'il aura à traiter.

Cette formation de Coach Professionnel vous permet d'accéder à 3 spécialisations de très haut niveau : Coach Formateur, Coach Familial et Coach Médiateur.



## EMPLOYABILITÉ

Une fois sur le marché du travail, les Coachs professionnels sont aptes à exercer efficacement, en individuel comme en collectif, dans n'importe quel domaine : coaching en entreprise, coaching de vie, coaching familial, coaching sportif, etc.  
95,5% des Coachs certifiés par Agapé pratiquent le Coaching dans leur activité professionnelle.

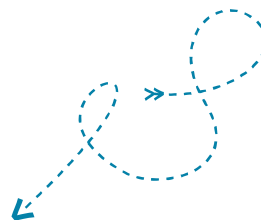
## CERTIFICATION RNCP

Une double certification, RNCP de Niveau II et de Maître Praticien en PNL permettent d'obtenir un label identifiable par vos futurs clients.  
Elles apportent crédibilité et gage d'expertise dans votre futur métier.



## SATISFACTION CLIENTS

3,88 / 4 de nos stagiaires ont été satisfaits des formations suivies.  
Cette note est basée sur : notre méthode, notre pédagogie et le lieu de formation (étude réalisée par Agapé & Co, sur les 3 dernières promotions de Coach Professionnel (soit 27 stagiaires).



## Coach Professionnel certifié RNCP

### OBJECTIFS

1. Entreprendre le travail personnel nécessaire pour devenir Coach.
2. Pouvoir intervenir dans différents secteurs d'activité.
3. Développer et affiner vos talents en tant que "facilitateur de changement".
4. Détecter chez vos clients les freins au changement ainsi que leurs leviers de motivation.

### COMPÉTENCES ACQUISES

- Acquérir les compétences en communication de base utiles au coaching.
- Faire une proposition de changement et formaliser une intervention de coaching après avoir posé un diagnostic dans une organisation en difficulté.
- Réaliser une prestation de coaching complète, en individuel ou en équipe.
- Acquérir la posture de Coach Professionnel.

### PUBLIC CONCERNÉ

Toute personne souhaitant devenir Coach Professionnel certifié.

Nous garantissons un accompagnement personnalisé, avec des promos qui accueillent au maximum 7 stagiaires par Enseignant.

#### LES PLUS DE LA FORMATION

Une équipe d'Enseignantes qui sont des Coaches de terrain.

Des mises en situation pratiques.

#### PRÉ REQUIS

Maître-Praticien en PNL

#### DURÉE

72 jours soit 524 heures en présentiel

## Coach Professionnel Spécialisation Coach Familial

### OBJECTIFS

1. Être opérationnel pour exercer votre métier de Coach Familial, en intervenant aussi bien du côté enfants que du côté parents, ou de tout autre adulte ayant autorité (Enseignants, Educateurs, Personnels de Crèche, etc..).
2. Faire réconcilier les besoins d'un adulte et ceux d'un enfant.
3. Aider les parents et les adultes en lien avec les enfants et les adolescents à poser l'autorité de manière positive et bienveillante.
4. Exercer votre activité en collectif ou en individuel en cabinet.

### COMPÉTENCES ACQUISES

- Acquérir les savoir-faire et savoir-être permettant d'intervenir efficacement auprès d'un public d'adulte et d'enfant.
- Appréhender les trois grands modèles parentaux.
- Poser un cadre et le faire respecter avec élégance.
- Intégrer la posture de Coach Familial.

### PUBLIC CONCERNÉ

Toute personne souhaitant devenir Coach spécialisé dans l'accompagnement de la Famille et des Professionnels de la petite enfance, de l'enfance.

#### LES PLUS DE LA FORMATION

Formation animée par des pros de l'enfance et par les auteurs du livre «Quand tout devient enfin facile avec nos enfants». Des études de cas et des mises en situation.

#### PRÉ REQUIS

Maître-Praticien en PNL et Coach Professionnel certifié

#### DURÉE

12 jours soit 84 heures en présentiel

## Coach Professionnel Spécialisation Coach Formateur

### OBJECTIFS

1. Maîtriser les bases de la Communication pour les faire vivre en formation.
2. Être en capacité de concevoir et d'animer tous types de formation professionnelle pour adultes.
3. Savoir gérer les groupes d'adultes en situation de formation.
4. Acquérir les compétences du formateur en action : Training d'animation.

### COMPÉTENCES ACQUISES

- Construire un plan de formation logique et cohérent.
- Générer la liberté de parole dans le groupe tout en régulant les interventions de chacun.
- Créer une ambiance de sécurité et de respect mutuel pour des apprentissages opérationnels et durables.
- intégrer sa posture de Coach Formateur pour accompagner les apprentissages individuels et collectifs.

### PUBLIC CONCERNÉ

Toute personne souhaitant devenir Coach Formateur.

#### LES PLUS DE LA FORMATION

Pratique et mise en situation permanente.  
Chacun ressort avec son propre programme de formation.  
Travail sur la voix et le langage corporel avec un comédien professionnel.

#### PRÉ REQUIS

Maître-Praticien en PNL et Coach Professionnel certifié

#### DURÉE

10 jours soit 70 heures en présentiel

## Coach Professionnel Spécialisation Coach Médiateur

### OBJECTIFS

1. Maîtriser les techniques de base liées au processus et à l'éthique de la Médiation.
2. Être en capacité de concevoir et d'animer tous types de Médiation tant dans les domaines professionnels, institutionnels que privés.
3. Savoir gérer les groupes d'adultes en situation de conflit.

### COMPÉTENCES ACQUISES

- Élaborer une séance de médiation de l'analyse du conflit jusqu'à sa sortie.
- Prendre du recul par rapport à sa propre pratique de Médiateur et l'évaluer.
- Prendre en compte la singularité des individus et gérer les interactions dans un groupe.
- Intégrer la posture du Coach Médiateur.

### PUBLIC CONCERNÉ

- Toute personne désirant devenir Coach Médiateur.

#### LES PLUS DE LA FORMATION

Formation animée par des Coaches Médiateurs de terrain.  
Mises en situation et pratiques supervisées.

#### PRÉ REQUIS

Maître-Praticien en PNL et Coach Professionnel certifié

#### DURÉE

10 jours soit 70 heures en présentiel

NOS  
FORMATIONS  
POUR LES PROS

**NOTRE APPROCHE**

DES FORMATIONS UNIQUES DANS DES DOMAINES D'INTERVENTION OÙ L'ACCOMPAGNEMENT EST AU CENTRE DE VOTRE MÉTIER.

TOUS NOS FORMATEURS SONT DES PROFESSIONNELS EXPERTS DANS VOTRE DOMAINE.



## Santé : Prévention des risques Psychosociaux (Formation DPC)

### OBJECTIFS

- Redonner du sens à la mission de soignant.
- Comment se positionner dans son rôle de soignant tout en restant soi-même.
- Prévenir les « burn out » : apprendre à mieux se connaître et à respecter ses limites.
- Se prémunir de l'agressivité des patients et/ou de leurs familles.
- Gérer son temps et son énergie physique et psychologique pour garder sa lucidité, son efficacité et son humanisme.
- Gérer les personnalités difficiles (malades, familles, collègues).
- Retrouver un management efficace et bienveillant pour éviter les RPS en équipe.

### PUBLIC CONCERNÉ

Tous les Personnels soignants en établissement de soin ou en libéral.

Nos formations ont été conçues en lien étroit avec notre Comité Scientifique qui regroupe des professionnels soignants engagés dans une pratique humaniste du soin, en phase avec les orientations prioritaires de l'HAS.

#### LES PLUS DE LA FORMATION

Des outils directement applicables en situation professionnelle.

Des intervenants professionnels de la communication interpersonnelle.

Des échanges d'expérience dans une ambiance chaleureuse.

#### PRÉ REQUIS

Être professionnel de santé

#### DURÉE

2 jours soit 14 heures en présentiel

## Santé : Communiquer et accompagner les malades et leurs familles (Formation DPC)

### OBJECTIFS

- Mieux communiquer un diagnostic difficile avec les malades et leurs familles (maladie grave, fin de vie).
- Se positionner face à la souffrance du patient et de sa famille.
- Communiquer avec efficacité et bienveillance pendant les consultations.
- S'approprier des outils de communication pour travailler en gardant une distance professionnelle, tout en manifestant de l'empathie.
- Inscrire sa pratique dans une attitude bien-traitante et bienveillante avec soi-même, avec nos collègues et avec les malades et leurs familles.
- Savoir détecter les signes de maltraitance et dépister les facteurs de risques.
- Prévenir la violence entre les mineurs adolescents au sein des établissements sanitaires et médico-sociaux.

### PUBLIC CONCERNÉ

Tous les Personnels soignants en établissement de soin ou en libéral.

Bienveillance et bientraitance sont au cœur de nos formations. Elles ont été conçues avec notre Comité Scientifique qui regroupe des professionnels soignants engagés dans une pratique humaniste du soin, en phase avec les orientations prioritaires de l'HAS.

#### LES PLUS DE LA FORMATION

Des outils directement applicables en situation professionnelle.

Des intervenants professionnels de la communication interpersonnelle.

Des échanges d'expérience dans une ambiance chaleureuse.

#### PRÉ REQUIS

Être professionnel de santé

#### DURÉE

2 jours soit 14 heures en présentiel

## Emploi : Posture du Coach Emploi

### OBJECTIFS

1. Lutter contre l'usure professionnelle des Conseillers en Insertion Professionnelle.
2. Faire évoluer le métier actuel de CIP en favorisant l'autonomie de l'accompagné et l'emploi durable.
3. Structurer et harmoniser des pratiques d'accompagnement dans une structure ou sur un territoire.
4. Permettre la montée en compétences des référents emploi en acquérant une posture de Coach.

### COMPÉTENCES ACQUISES

- Créer un rapport de confiance et de sécurité, en maîtrisant les techniques de synchronisation et de reformulation.
- Identifier les leviers de motivation forts.
- Poser des questions ouvertes pour comprendre la problématique de son interlocuteur.

### PUBLIC CONCERNÉ

- Toute personne exerçant une activité liée à l'emploi et à l'insertion professionnelle avec tout type de public.

#### LES PLUS DE LA FORMATION

Uniformisation des pratiques professionnelles et langage commun entre professionnels et avec les DE.  
 Méthodologie et techniques d'entretien qui visent plus d'efficacité et de dynamisme.

#### PRÉ REQUIS

Avoir une expérience de l'accompagnement à l'insertion

#### DURÉE

13 jours soit 91 heures en présentiel

## Médiation : Technicien en Processus de Médiation

### OBJECTIFS

1. Savoir gérer un conflit entre deux ou plusieurs parties.
2. Maîtriser de nouveaux savoir-faire immédiatement utilisables dans le contexte professionnel.
3. Intégrer des outils accélérateurs du changement et acquérir une posture et une méthodologie innovante propre aux processus de Médiation.

### COMPÉTENCES ACQUISES

- Faire évoluer la mission des professionnels vers une posture de Médiateur,
- Engager une relation Gagnant-Gagnant entre les parties.
- Des outils pratiques pour enrichir la pratique : PNL, l'Analyse Transactionnelle, la Systémie.
- Savoir mieux gérer et prévenir les situations conflictuelles dans son environnement de travail.

### PUBLIC CONCERNÉ

Tout professionnel qui a à gérer tensions et conflits (clients, collaborateurs, etc.)

#### LES PLUS DE LA FORMATION

Un Coach Médiateur de terrain qui partage avec enthousiasme et profondeur son expertise en médiation sociale et institutionnelle.

#### PRÉ REQUIS

Aucun pré requis

#### DURÉE

13 jours soit 91 heures en présentiel



## Accompagnement et Coaching : Renforts de pratiques professionnelles pour les Coachs et Thérapeutes

### ■ MASTER EN HYPNOSE ERICKSONIENNE

Maîtriser l'Hypnose pour vos sessions de coaching ou de thérapie. Cette formation permet d'accéder au titre de Maître-Praticien en Hypnose Ericksonienne.

#### LES PLUS DE LA FORMATION

Une équipe d'Enseignants Certifiés.  
Un lieu de formation privilégié.  
Une ambiance chaleureuse.

#### PRÉ REQUIS

Maître Praticien en PNL

#### DURÉE

8 jours soit 56 heures en présentiel

### ■ ENNÉAGRAMME

Découvrir l'Ennéagramme, son type de personnalité et découvrir les 9 types issus de ce modèle, pour commencer un patient travail en développement personnel. Ces 2 jours de Module 1 donnent des réponses pertinentes, une grille de lecture et des moyens concrets d'évolution.

#### LES PLUS DE LA FORMATION

Cette formation dynamique et challengeante donne accès au module 2 de l'enneagramme pour découvrir ses flèches et ses ailes.

#### PRÉ REQUIS

Aucun pré requis

#### DURÉE

2 jours soit 14 heures en présentiel

### PSYCHOPATHOLOGIE - BASES 4 JRS - ADDICTIONS 3 JRS - SEXO 4 JRS

■ Savoir reconnaître une structure psychique particulière et pouvoir accompagner son client en fonction. Ces formations prennent en compte une vision large de la psychopathologie incluant aussi bien la psychanalyse que les approches cognitivo-comportementales, ou la psychiatrie contemporaine.

#### LES PLUS DE LA FORMATION

Alain Héril est un enseignant et un conteur hors pair, qui allie une pratique de 30 ans et une démarche intégrative inédite et artistique.

#### PRÉ REQUIS

Maître Praticien en PNL - Pros de la relation d'aide

#### DURÉE

4 jours soit 28 heures en présentiel

### ■ CARRÉ FONDAMENTAL

- Prendre conscience de nos interactions avec les autres.
- Voir en un clin d'œil ce qui est en jeu dans une situation bloquée,
- Comprendre ses propres « risques » sous stress, et ceux de ses interlocuteurs,
- Allier des qualités qui semblent incompatibles.

#### LES PLUS DE LA FORMATION

C'est en 1997 que Agapé a amené le Carré Fondamental de Daniel Ofman en France et continue de l'enseigner depuis 23 ans.

#### PRÉ REQUIS

Aucun pré requis

#### DURÉE

2 jours soit 14 heures en présentiel

## NOTRE APPROCHE

DES FORMATIONS UNIQUES BASÉES SUR LES DERNIÈRES INNOVATIONS MANAGÉRIALES POUR RETROUVER UN RÉEL PLAISIR À ACCOMPAGNER LES ÉQUIPES EN GÉNÉRANT L'ENGAGEMENT ET L'IMPLICATION DE TOUS.



## Formation Manager de proximité

### OBJECTIFS

1. Améliorer sa Communication.
2. Intégrer les Fondamentaux de la relation humaine.
3. Savoir dire des choses difficiles à un collaborateur.
4. Accompagner ses collaborateurs pour développer leur autonomie.

### VOS BÉNÉFICES

- Programme conçu avec des Entreprises pour répondre à des besoins précis pour des managers devant renforcer leurs compétences d'accompagnant.
- Peu de théorie, beaucoup d'outils et de techniques pour être rapidement opérationnel.
- Une check-list des attitudes à acquérir et des erreurs à éviter !

### PUBLIC CONCERNÉ

Managers ou professionnels exerçant des tâches managériales.

Une très large palette d'outils utilisable immédiatement. Posture du Manager: Assumer son rôle d'accompagnant avec ses collaborateurs.

#### LES PLUS DE LA FORMATION

- Une équipe d'Enseignants Certifiés
- Un lieu de formation privilégié.
- Une ambiance chaleureuse.

#### PRÉ REQUIS

Aucun pré requis

#### DURÉE

4 jours soit 28 heures

## Formation Leader Coach

### OBJECTIFS

1. Améliorer son leadership.
2. Fédérer des équipes et faire grandir la motivation de chacun en s'appuyant sur des techniques issues de l'Intelligence Collective.
3. Améliorer sa flexibilité relationnelle en développant son style managérial.
4. Comprendre et accompagner la dimension émotionnelle des équipes.

### POINTS FORTS

- Une nouvelle posture grâce à un mixage de cadres de référence.
- Valeurs humanistes et intelligence collective au service de la performance.
- Un accompagnement personnalisé : mieux se connaître, s'appuyer sur ses qualités personnelles pour trouver son propre style.
- Des cas concrets proposés par les stagiaires et les formateurs.

### PUBLIC CONCERNÉ

Dirigeants d'Entreprise, Chefs de projet, CODIR, Cadres supérieurs.

Les différentes compétences requises dans la fonction managériale de haut niveau sont réunies en un seul parcours cohérent.

#### LES PLUS DE LA FORMATION

- Issue de l'expérience Christine Dimajo-Donati et de son livre « Le Management à bout de souffle ».
- Un accompagnement personnalisé avec un petit groupe de Leaders.

#### PRÉ REQUIS

Aucun pré requis

#### DURÉE

8 jours soit 56 heures 2 Jrs/mois



### NOTRE APPROCHE

NOTRE ÉQUIPE DE COACHS PROFESSIONNELS EST FORMÉE À UNE ÉTHIQUE HUMANISTE DE LA RELATION HUMAINE, QUI FAVORISE LA PRISE DE RESPONSABILITÉ ET L'AUTONOMIE DES PERSONNES OU ÉQUIPES COACHÉES.

NOUS UTILISONS UNE MÉTHODOLOGIE ET DES OUTILS TRÈS POINTUS QUI ONT FAIT LEURS PREUVES EN MATIÈRE D'ACCOMPAGNEMENT AU CHANGEMENT ET SONT ISSUS DE GRILLES DE LECTURE VARIÉES ET COMPLÉMENTAIRES COMME LA PNL, L'ANALYSE TRANSACTIONNELLE, L'ANALYSE SYSTÉMIQUE, L'INTELLIGENCE COLLECTIVE, LES INTERVENTIONS ORIENTÉES SOLUTION, L'INNOVATION MANAGÉRIALE.

## Coaching individuel

### OBJECTIFS

1. Développer des comportements, des compétences en adéquation avec les objectifs individuels du coaché, les enjeux du poste et la stratégie de l'entreprise.
2. Développer les talents.

### COMPÉTENCES ACQUISES

- Meilleure connaissance de soi, de ses qualités et ses risques.
- Autonomie, confiance en soi et leadership.
- Amélioration de sa communication et de ses relations interpersonnelles.
- Flexibilité pour s'adapter aux changements.
- Capacités à faire des choix de vie et professionnels en s'alignant avec ses valeurs profondes.
- Compréhension de ses stratégies d'excellence.

### PUBLIC CONCERNÉ

- Toute personne ayant besoin d'un accompagnement neutre et bienveillant à un moment important de sa vie ou face à une difficulté.

#### LES PLUS DE LA FORMATION

Une équipe de Coachs professionnels de terrain, ayant reçu une formation de haut niveau. Pratique supervisée.

#### PRÉ REQUIS

Aucun pré requis

#### DURÉE

À définir au cas par cas

## Coaching de groupe

### OBJECTIFS

1. Développer les compétences collectives pour anticiper, réguler, et performer.
2. Construire et partager une vision commune du groupe, de ses valeurs.
3. Optimiser ses points forts et potentiels.
4. Analyser, Comprendre et apprendre à réguler ses dysfonctionnements internes et externes.

### COMPÉTENCES ACQUISES

- Stimuler un regain de motivation et d'engagement individuel et d'équipe.
  - Aligner le fonctionnement de l'équipe avec les valeurs et objectifs du groupe d'appartenance.
  - Développer et installer une dynamique constructive et créative.
  - Augmenter performance et efficacité de l'équipe autour d'objectifs communs
- Développer et mettre en œuvre un plan d'amélioration de la performance collective.

### EN ÉQUIPE

- Cette prestation sur mesure est déterminée en lien étroit avec l'entreprise ou l'organisation et fonction de ses enjeux.

#### LES PLUS DE LA FORMATION

Une équipe de Coachs professionnels de terrain, ayant reçu une formation de haut niveau. Pratique supervisée.

#### PRÉ REQUIS

Aucun pré requis

#### DURÉE

À définir au cas par cas

UNE ÉQUIPE DE FORMATEURS ET DE COACHS DE TERRAIN, EXPERTS DANS LEUR DOMAINE, ET  
UNE ÉQUIPE ADMINISTRATIVE, TOUS PASSIONNÉS PAR LES RELATIONS HUMAINES.

**ALEXANDRA PINCOT**

**ALBERT COSTAGUTTO**

**LOETITIA GOUSSAY**

**CHRISTINE DE LAVIGERIE**

**DANY BRIGNON**

**TANIA LAFORE**

**CORALIE GIRAULT**

**SAMIRA ANIEL**

CHRISTINE DONATI

ALAIN BRIGNON

BRIGITTE KRAMER

ALAIN HÉRIL

JORDI TURC

MANON SUHAS

CYRIL PERLÈS

STÉPHANIE AVELLAN

ALEXANDRA PINCOT  
ALBERT COSTAGUTTO  
LOETITIA GOUSSAY  
CHRISTINE DE LAVIGERIE  
DANY BRIGNON  
TANIA LAFORE  
CORALIE GIRAULT  
SAMIRA ANIEL

**CHRISTINE DONATI**  
**ALAIN BRIGNON**  
**BRIGITTE KRAMER**  
**ALAIN HÉRIL**  
**JORDI TURC**  
**MANON SUHAS**  
**CYRIL PERLÈS**  
**STÉPHANIE AVELLAN**

NOUS ANIMONS DES FORMATIONS DONT LA PORTÉE HUMANISTE VISE À RENDRE LES  
HOMMES ET LES FEMMES PLUS GÉNÉREUX, PLUS BIENVEILLANTS ET TOUJOURS PLUS  
RESPECTUEUX DES DIFFÉRENCES DE CHACUN.









RETROUVEZ TOUTES LES INFOS CONCERNANT  
LES FINANCEMENTS, LES DATES, LES TARIFS ET NOTRE ACTUALITÉ  
**SUR NOTRE SITE INTERNET [WWW.AGAPEANDCO.FR](http://WWW.AGAPEANDCO.FR)**

info@agapeandco.fr  
www.agapeandco.fr  
431 chemin de la Massoque  
83330 Le Castellet

# Agapé & Co

Visez l'excellence en Formation

